

E

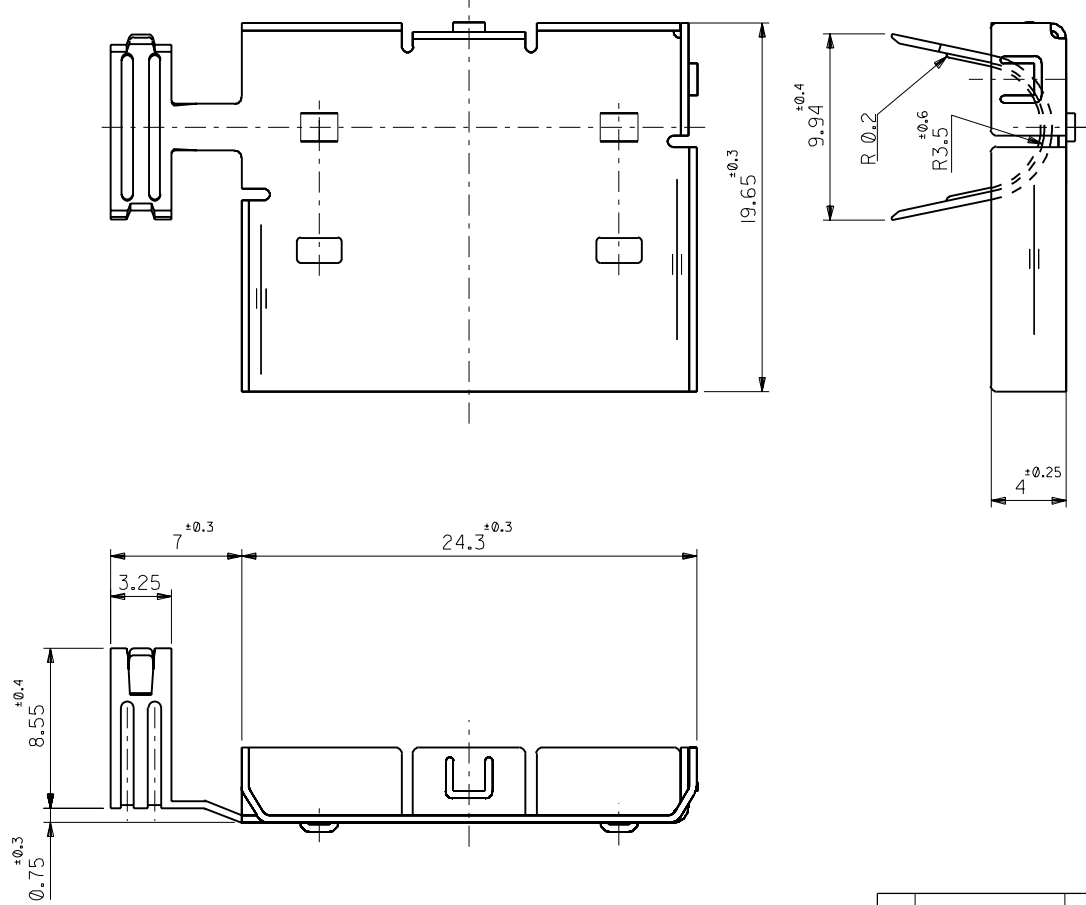
D

C

B

A

DIMENSIONS IN METRIC DO NOT SCALE DRAWING



NOTES

1. 適合ハウジング : 54183-220\*  
APPLICABLE HOUSING : 54183-220\*
2. 適合モールドカバー : 54185-220\*  
APPLICABLE MOLD COVER : 54185-220\*

58307-2200  
ENG.NO.

角度 ANGLE	±3°				
30以上 OVER	±0.3				
10以上 30未満 UNDER	±0.25				
10未満 UNDER	±0.2	0	新規作成 (JA70132) RELEASED	M.O	'97/5/1
公差 GENERAL TOLERANCES	記号 LTR	変更内容 REVISION RECORD	DR. / CHK.	日付 DATE	

材料 リン青銅、錫メッキ  
(t=0.4)  
MATERIAL PHOSPHER BRONZE  
TIN PLATING  
仕上げ FINISH //  
適用電線範囲 WIRE RANGE //  
被覆外径 INS. RANGE φ6~φ7  
DRAWN BY '97/4/22 M.OOYA  
CHK'D BY '97/5/1 M.OOYA  
APP'D BY '97/5/1 M.ENOMOTO  
尺庫 SCALE 4-1

**molex** MOLEX-JAPAN CO.,LTD.  
日本モレックス株式会社

REVISE ONLY ON CAD SYSTEM  
TITLE 名称

2.0 I/O CONN.  
SHELL BODY (R/A)

DWG. NO. SD-58307-22\*\*  
REV 0